



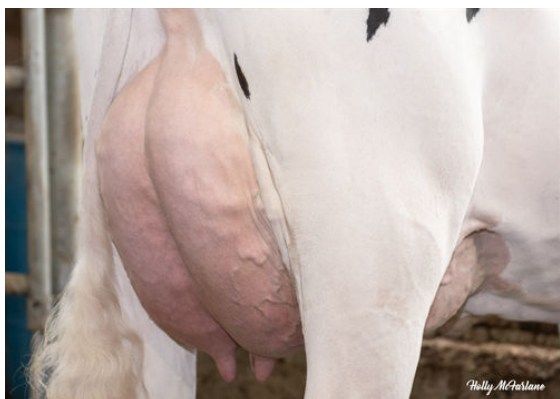
PROGENESIS POSITIVE  
 PROGENESIS GUARANTEE MATRIX  
 WESTCOAST GUARANTEE  
 PROGENESIS DUKE MELEE VG-87-5YR-USA 8\*  
 S-S-I MONTROSS DUKE  
 PEAK BOMBERO MAXIMA VG-87-6YR-USA DOM



WESTCOAST MNHTTN ABYSS 11917  
 DAUGHTER



PROGENESIS MANHATTAN PIPER  
 DAUGHTER



WESTCOAST MNHTTN ABYSS 11917  
 DAUGHTER

**GTPI 2828**

TD TR TL TY MWC TV 99%-I HH1F HH2F HH3F HH4F HH5F HH6F HCDF HMWC

Reg. #: HOCANM13353569 aAa: 234516 DMS: 561,135  
 Nacimiento: 02/18/2019 Caseína Kappa: AB Caseína Beta: A1A2

PRODUCCIÓN		225 Hatos	512 Hijas	95% Conf.	MACE-G / 04-24	
Leche lbs	654	Grasa lbs	96	Grasa %	Proteína lbs	Proteína %
				+0.25	45	+0.09
NM\$	766	CM\$	790	FM\$	GM\$	DWP\$
				633	718	874
Eficiencia de Conversión	202	IR	125	Comida Ahorrada	Eficiencia Metano	
				-226	105	
Promedio de la Hija (kg-ME)		Leche	28,547 lbs	Grasa	1,304 lbs	Proteína
					961 lbs	

**SALUD Y FERTILIDAD**

SALUD Y FERTILIDAD		Imunidad	106
Vida Productiva	3.6	Inmunidad de los terneros	96
SCS	2.54	Tasa Preñez Vacas	-0.3
Tasa de preñez de las hijas	-0.4	Tasa Preñez Novillas	-1.0
Supervivencia	-0.2	Facilidad del Parto	1.8% 90% Conf.
Durabilidad Novillas	0.5	Facilidad del Parto - Hijas	1.6% 85% Conf.
Índice de Fertilidad	-0.4	Nacen Muertas	4.8%
		Hijas con crías muertas	4.7%

**CONFORMACIÓN**

CONFORMACIÓN		151 Hatos	286 Hijas	92% Conf.	MACE / 04-24	
PTA Tipo	1.28	Compuesto Corporal	0.67			
Compuesto de Ubres	1.66	Compuesto Lechero	0.55			
Compuesto de Patas y Pezuñas	-0.42					

